

公布時間：106/03/24  
修改時間：106/07/31

請考生於右方空格填寫  
准考證號碼最後四位數

--	--	--	--

教育部  
閩南語語言能力認證 A 卷  
聽力測驗

<作答說明>

1. 測驗時間：以音檔播放時間為準，40 分鐘以內，音檔播放結束立即收卷。
2. 題型配分：第一部分「聽音選擇」共 12 題單選題；第二部分「對話理解」共 18 題單選題。共 30 題，每題 3 分，共 90 分。
3. 作答方式：題目以音檔播放，題目唸 2 次，選項唸 1 次，請選出最適當的答案，以 2B 鉛筆劃記於答案卡上正確的選項圈內。

<注意事項>

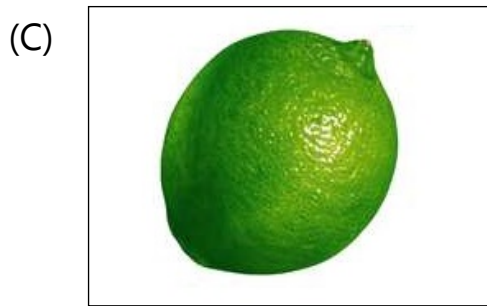
1. 考試開始前請勿翻閱本試卷，違者其作答不予計分。
2. 應考人除准考證、身分證件外，非考試必需用品，須放置於試場前後方或指定位置，不得攜帶入座。
3. 作答前，應依監試人員之指示，檢查答案卡、試題卷是否齊全、所印准考證號碼是否正確、完整，上述資料如有錯誤、污損、漏印或缺頁，應立即舉手請監試人員處理，以免影響作答權益。

※播放說明語時請勿翻頁，等候指示再翻頁作答※

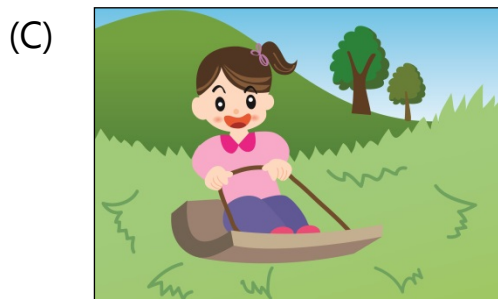


第一部份 聽音選擇

1.



2.



3.

(A)



(B)



(C)



(D)



4. (A)講電話

(B)讀冊

(C)寄掛號

(D)寫批

5. (A)tsiah tsá

(B)gâu-tsá

(C)beh toh

(D)lí hó

6. (A)菜擔仔

(B)簕仔店

(C)麵包店

(D)加油站

[第 7 到第 12 題略]

## 第二部份 對話理解

### 【對話第1段】

1. 根據對話，阿勇仔坐啥物車去上班？

- (A)自用車                      (B)計程車                      (C)火車                      (D)公車

### 【對話第2段】

2. 根據對話，個是欲去坐啥物車？

- (A)公車                      (B)捷運                      (C)火車                      (D)客運

### 【對話第3段】

3. 根據對話，這馬的天氣按怎？

- (A)hó-thinn                      (B)lòh-hōo  
(C)tshut-jit                      (D)oo-im-thinn

### 【對話第4段】

4. 根據對話，請問國仔是因為按怎看起來無精神？

- (A)昨暗無爽快                      (B)昨暗袂愛睏                      (C)昨暗耍規暝                      (D)昨暗睏無飽

### 【對話第5段】

5. 請問個對話的時間，上有可能是啥物時陣？

- (A)暗頭仔                      (B)暗時                      (C)半暝                      (D)天光

### 【對話第6段】

6. 根據對話，請問下面佢一項正確？

- (A)飯好，菜無好                      (B)個干焦食飯                      (C)這頓飯好食                      (D)飯無夠通食

【對話第7段】

7. 根據對話，上有可能是啥物情形？

(A) 猶袂啥物枵

(B) 人客猶未到

(C) 服務生態度穩

(D) 猶未決定欲點啥

【對話第8段】

8. 根據對話，這個囡仔這改考試進步幾分？

(A) 1分

(B) 2分

(C) 3分

(D) 4分

【對話第9段】

9. 根據對話，桌頂的箸賭幾跤？

(A) 5 跤

(B) 4 跤

(C) 3 跤

(D) 2 跤

[第 10 到第 18 題略]

試題結束※

